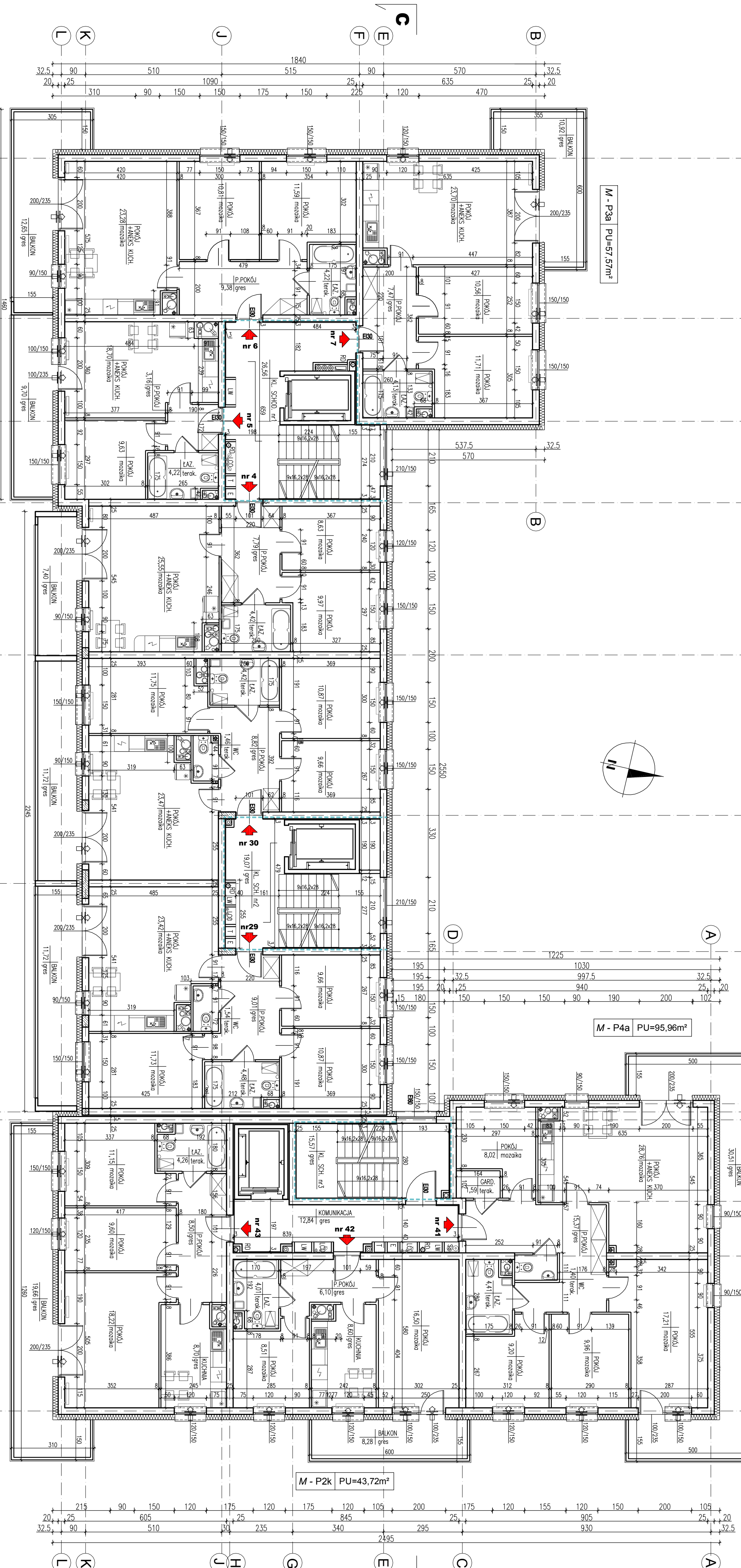


Zamawiający: Stowarzyszenie Mieszkańców "Perspektywa" ul. Kasztanowa 1, 15-433 Łódź		Data: 15.12.2017r.	
Projektant: mgr inż. arch. Bogusław Piotr Zolnierczak mgr inż. spec. arch. Błażej Pieta mgr inż. spec. arch. Andrzej Włodarczyk mgr inż. spec. arch. Błażej Zdobych mgr inż. spec. arch. Łukasz Szymczak mgr inż. spec. arch. Bartłomiej		skala: 1:100	
Nazwa projektu: RZUT 2 KONDYGNACJI		A3	
Brand: ARCHITEKTURA		Data: 15.12.2017r.	
Umowa: 162017		A3	
Objekt: BUDYNEK MIESZKALNY WIELOLOKALOWY Z GARAZAMI Adres: ul. Kasztanowa 1, 15-433 Łódź, woj. łódzkie, pow. łódzki, gm. Łódź-Śródmieście, ul. Kasztanowa 1, 15-433 Łódź Projekt: ARCHITEKTONICZNO - BUDOWLANY			



**RZUT 2 KONDYGNACJI** skala 1:100

- LEC - LICZNIK CO
- LSZ - SZACHTĘ OBRAMOWAĆ CERGLA NA WYS. CAŁEJ KONDYGNACJI
- LW - LICZNIK WODY
- LSZACHTĘ OBRAMOWAĆ CERGLA NA WYS. CAŁEJ KONDYGNACJI
- E - SZACHTĘ ELEKTRYCZNY
- E - SZACHTĘ OBRAMOWAĆ CERGLA NA WYS. CAŁEJ KONDYGNACJI
- T - SZACHTĘ TELEFICZNY
- SZACHTĘ OBRAMOWAĆ CERGLA NA WYS. CAŁEJ KONDYGNACJI
- SZCZEGÓLNY SZAEK LICZNIKOWYCH - PATRZ DETALE
- NAWIEWNIKI CIŚNIENIOWE MONTOWANE W OKNACH I DRZWIACH BALKONOWYCH
- W POMEI SZCZEBIENIACH I NA KLATKACH SCHODOWYCH WYKONAĆ PARABETY (KONG. OMBERAT) NATURALNY LUB POSTFORMING) SZEROKOŚCI 15CM POZA OBRYS GRZELENKA
- W POZIOME PARTERU - OCIEPLENIE ŚCIAN MIESZKANIA I ŚCIAN POZOSTAŁYCH POMEI SZCZEBIENI OGRZEWANYCH OD STRONY MINERALNEJ (TWARDEJ GR. 12CM)
- OCIEPLENIE ŚCIAN POMEI SZCZEBIENI MIESZKANIA I KOMUNIKACJA I KL. SCHODOWYCH NA KONDYGNACJACH WNDZIEJNYCH - WERA NA MINERALNA GR. 3CM
- OCIEPLENIE ŚCIAN ZEWNĘTRZNYCH KONDYGNACJI WNDZIEJNYCH - STYROPIAN ELEWACYJNY GR.20CM (A MIN.0,04)
- ŚCIANY ZEWNĘTRZNE KOSNE MUROWANE Z BLOCZKOWYCH SILIKATOWYCH (grupa 1) Hasy 20 i 15 NA ZAPRAWIE ZYMWELEJ M10 OCIEPLENIE STYROPIANEM gr. 5CM
- ŚCIANY ZEWNĘTRZNE OSŁONOWE MUROWANE Z BLOCZKOWYCH SILIKATOWYCH (grupa 1) Hasy 20 i 15 NA ZAPRAWIE ZYMWELEJ M10 OCIEPLENIE STYROPIANEM gr. 5CM
- ŚCIANY DZIAŁOWE W MIESZKANIACH - Z BLOCZKOWYCH SILIKATOWYCH (AL. Z GIPSOWYCH BLOCZKOWYCH SCIEJNYCH GR.3CM)
- ŚCIANY DZIAŁOWE WOKÓŁ POMEI SZCZEBIENI SANITARNYCH - Z BLOCZKOWYCH SILIKATOWYCH (AL. Z GIPSOWYCH BLOCZKOWYCH SCIEJNYCH GR. 8CM, WODOODPORNYCH (NA PODKADKACH Z KORKA)